

# 嘉手納村広報

発行所 嘉手納村役所  
電話 (076) 2001  
印刷所 セントラル印刷所  
電話 099-2273

## 開会された新議会 議長に村山氏が当選

### 議会だより

改選後の臨時議会が去る一月二八日午前十時から開会されました。この日は臨時議長に最年長者の伊波直淵氏があたり、波直淵氏が議長に就任されました。議事は進められ、はじめに議長を無記名投票により、村山盛信氏を選出しました。このうち新議長の指名で宮城清郎氏と大田守正氏をそれぞれ会議録署名議員に決め、六分間の休憩の後、各議員の議席を定め開会を一日間と決定しました。又副議長は指名推薦の結果宮城清郎氏に決まり、常任委員、常任委員長、副委員長、臨時議長、臨時議長等それぞれ

### 新議会の構成



## 助役就任挨拶

嘉手納村助役 古謝得善



私ごと、浅学非才の者が皆さんに対して重責を負う村長の補佐役として、適任であるかどうか大変懸念してはいるものであります。が、一旦、引受けました以上は自己の職務に常に反省を加え自衛しつつ村長を通して村民皆さんに御奉仕申し上げ度い所存でございます。このことから、何分にも最近の市町村行政の執行は高度の知識と技術を必要とするものであり、

## 目立つ新議員の進出

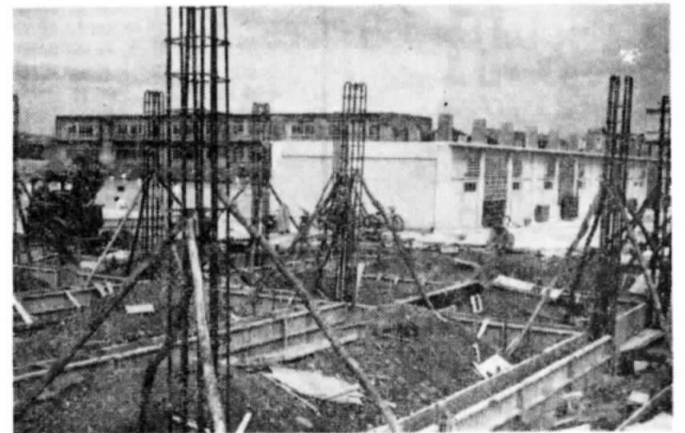
### 激戦が展開された村議選

本村選挙管理委員会(吉浜朝永委員長)では村議会議員の任期満了に伴い、去る一月十日改選投票を行った。特に今回の選挙では、議員定数二十一人に対して、二

三人が立候補したため、予想どおり、まれにみる激戦が展開されました。投票成績は、投票日が好天にめぐまれたのと、有権者の関心が深まったため、選挙当日の有権者総数六千九百七十六人に対して六千二百三十一人が投票、八九三二%の好成績をおさめた。また十一日の開票結果では、新議員の進出が目立ち、その活躍が大きく期待されております。

## 着工された保育所建築

政府に認可申請中であり、村営による保育所建築工事が、このほど認可され、去る一月十四日から宮前幼稚園の西隣りに総工費一万三千八百九十八ドルで福地組(福地鴻得代表)により着工されました。



写真は基礎工事配筋検査を終えた保育所工事

この保育所の開所は、七月で、村ではそれに先立ち四月中旬頃から入所希望者の受付を開始する計画です。完成前早くも人気を呼び、係員の所には、毎工費は日政援助一万一千九百七十三ドルでまかなわれています。

## 私の夢(下)

六、役員及び職員の研究を促す。役員も組合業務は初めての方が多いので、充分組合の内容を知っていただき、各部署毎に研究グループを構成して定款をはじめ現規約規程運営、経理に至るまで充分研究調査をなし、参考図書も購入して研究を促す。

## 人口動態表

1965年1月現在				
区別	世帯数	男子	女子	計
1区	193	523	510	1,033
2区	235	649	681	1,330
3区	202	477	499	976
4区	325	753	838	1,591
5区	205	478	550	1,028
6区	285	677	706	1,383
7区	261	640	672	1,312
8区	247	619	625	1,244
9区	328	714	798	1,512
10区	225	442	580	1,022
11区	405	995	1,000	1,995
計	2,918	6,967	7,459	14,426

## 水道事業その後の状況と料金徴収について

建設課 金城 明  
対して各方面からのサービスが行なえるような状態にもなっている。水道事業は、現在どのような運営状況にあるかということについて、村民の皆様にお知らせ致します。現在村が給水致しております地域は七区から十一区までで人口が十二月現在およそ五千九百二十七人、栓数が八百五十一栓でございます。これを種類別に見ますと、一般家庭用が七百三十五栓でもっとも多く、その次に営業用も二百二十栓、官公署及び学校用四栓となっており、この地域で消費される一日の水量は平均六百八十八立方メートル(十八万四千ガロン)で一人平均百八十八リットル(六斗五升)を一日に使用している計算になります。一月の給水収入が約千八百ドルでその内浄水購入費として水道公社に毎月納めている金額が千ドル、職員の給料が約三百ドル、施設買収のために銀行から借りた三万ドルの償還金(利息を含め)毎月二百六十ドル、一月の支出が約千六百六十ドルになります。その他修理費などを含めると毎月赤字運営している実情であります。このような状況から一日も早く脱却して健全な運営にすることも出来

